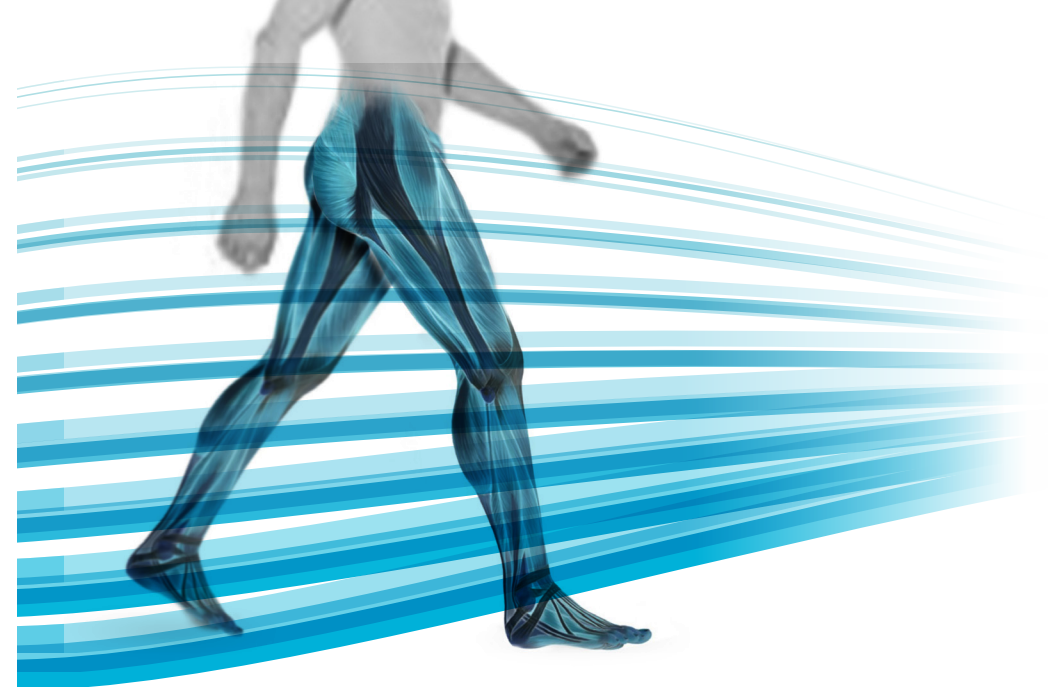


Schritt 5 Überprüfung der OptoGait-Balken und der Webcams

- a. Immer noch im Untermenü „Einstellungen“ klicken sie auf die Taste **<Überprüfung OptoGait>**. Es sollte das Livebild der Webcam sichtbar werden und eine symbolische Darstellung der angeschlossenen OptoGait-Balken.
- b. Auf **<Ausführen>** klicken, um ein Hardwaretest durchzuführen.
- c. Ein paar Schritte zwischen den Balken gehen. Indem man die Strecke zwischen den Leuchtdioden unterbricht, sollten die Pixel an den entsprechenden Positionen am Bildschirm ROT aufleuchten.
- d. Auf **<Beenden>** klicken, um den Test abzubrechen und dann mit **NEIN** auf die Frage antworten, ob die unterbrochenen Led gefiltert werden sollen. Diese Funktion kann aber im Fall von Tests mit Hindernissen auf der Lauffläche (z. Bsp: Kegel oder andere Gegenstände) sehr nützlich sein.
- e. Auf **<Zurück>** klicken, um diese Funktion zu verlassen oder zum Hauptmenü zurückkehren.

Nun können Sie die Daten der Patienten eingeben, Tests definieren / starten und die Ergebnisse analysieren.

www.optogait.de



OPTOGAIT

Kurzanleitung Installation

Schritt 1 Installation OptoGait.exe

- Das Programm „OptoGait.exe“ starten, welches sich auf dem mit dem Kit mitgelieferten USB-Stick befindet. Die aktuellste Version kann von www.optogait.de heruntergeladen werden.
- Alle vom Wizard (Abb. 1) vorgeschlagenen Schritte durchführen, indem jeweils „Next>“ angeklickt wird, bis die Software vollständig installiert ist.
- AUF KEINEN FALL** das Programm OPTOGAIT starten, bevor nicht die nächsten Schritte 2 und 3 beendet sind.

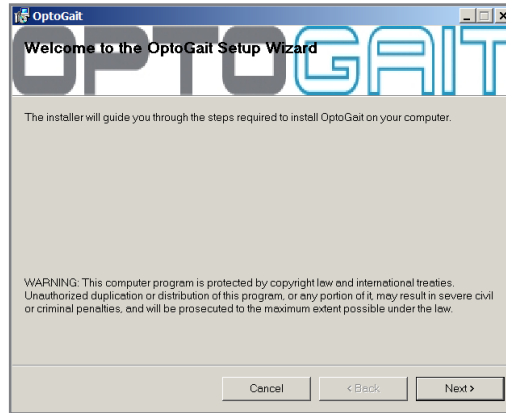


Abbildung 1

Schritt 2 Die Webcam anschließen und dessen Treiber aktualisieren

- Die mitgelieferte(n) Webcams an einem freien USB-Port anschließen und die automatische Treiberinstallation abwarten. Falls die Entfernung zwischen Rechner und Messgerät mehr als 1,5 m beträgt kann das weiße USB-Verlängerungskabel verwendet werden (Abb. 2)
- Wenn Sie Ihre Webcam mit Windows® 10/8.1/8 verwenden, wird die erforderliche Software beim erstmaligen Anschließen der Webcam automatisch heruntergeladen und im Hintergrund installiert.



Abbildung 2

Wichtig: Es muss eine Internetverbindung bestehen, damit die Software heruntergeladen werden kann. Wenn Sie die Webcam mit Windows® 7 oder Windows Vista® verwenden, müssen Sie die Logitech® Webcam-Software installieren, die hier verfügbar ist: logitech.com/downloads

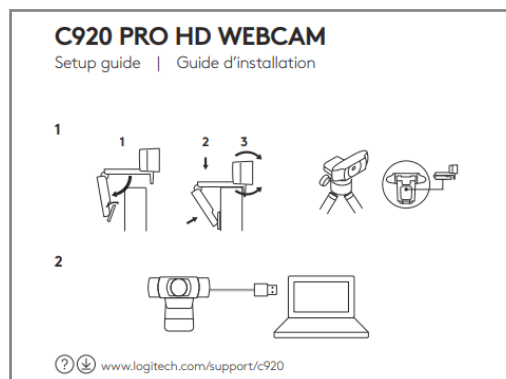


Abbildung 3

Schritt 3 Hardware OptoGait anschließen

- Das schwarze USB-Kabel (Abb. 4) zwischen Rechner und RX-OptoGait-Balken anschließen.
- Das System einschalten, indem man bei beiden Balken den Schalter betätigt, der sich seitlich an den Balkenabschlussselementen befindet. Eine grüne Leuchtdiode signalisiert den Ladezustand des Akkus. Sollte diese rot blinken muss der Akku nachgeladen werden, indem das Gerät an die Stromversorgung angehängt wird (siehe Handbuch).
- Die Balken parallel ausrichten (maximal 6 m Entfernung) bis die rote Leuchtdiode aus Abb. 5 beginnt grün zu leuchten.
- Die komplette Installation der OptoGait-Treiber (Abb.7) abwarten, bevor man zum nächsten Schritt 4 weitergeht.



Abbildung 4



Abbildung 5



Abbildung 6

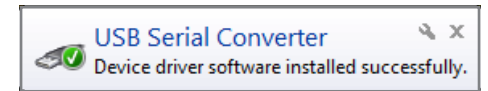


Abbildung 7

Schritt 4 Programm OptoGait ausführen und Webcam konfigurieren

- Das Programm starten indem Sie das Icon OptoGait auf ihrem Desktop anklicken.
- Die gewünschte Sprache auswählen und das Laden des Programms abwarten.
- Um die Webcam auszuwählen und zu überprüfen, klicken Sie bitte „Einstellungen“ im Hauptmenü und in weiterer Folge die Taste „Grundeinstellungen“ auf der linken Seite.
- Im Untermenü Video, wählen Sie bitte die Webcam **Logitech Webcam [model]** aus und klicken Sie auf die Taste „Test“ (Abb. 8)



Abbildung 8