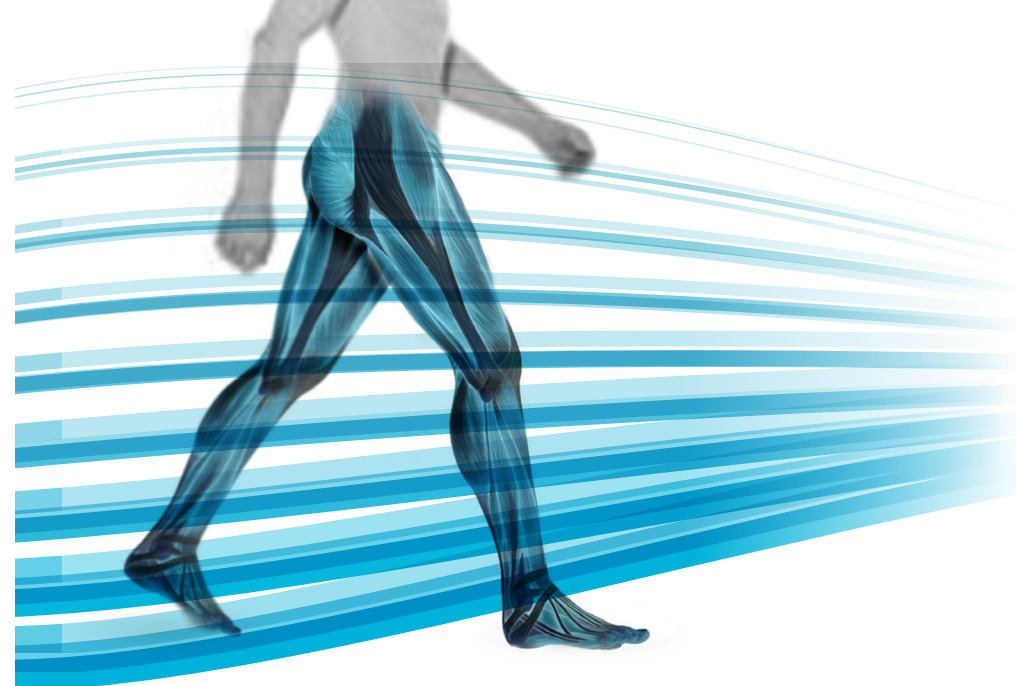


Paso 5 Prueben las barras OptoGait Next y las webcams

- a. Desde la sección Utilidad, seleccionen el botón **<Test de las Barras OptoGait>**. Debería aparecer la imagen de la webcam en vivo y una representación de las barras conectadas.
- b. Aprieten **<Ejecutar>** para realizar un test del hardware.
- c. Intenten hacer algunos pasos entre las barras. Apagando los LED, deberían encenderse los correspondientes píxeles rojos en la pantalla.
- d. Hagan clic en **<Terminar>** para apagar el test y contesten **NO** a la pregunta de si quieren filtrar los LED apagados (de todas formas, es útil en el caso de pruebas con obstáculos, conos, etc. dentro del área de medición).
- e. Hagan clic en **<Volver atrás>** para salir de la función o un elemento del menú principal.

Ahora, pueden insertar Pacientes, crear/realizar Tests y analizar los Resultados

www.optogait.es



OPTOGAIT

Guía rápida de instalación

Paso 1 Instalen OptoGait.exe

- Lancen el archivo ejecutable "OptoGait.exe" que está en la memoria USB suministrada en el kit o descargado del sitio www.optogait.es.
- Sigan todos los pasos indicados por el asistente (Ilu. 1) haciendo clic en "Siguiente>" hasta que finalice la instalación del software.
- NO LANCEN** el software, hasta que los pasos 2 y 3 abajo mencionados no estén completados.

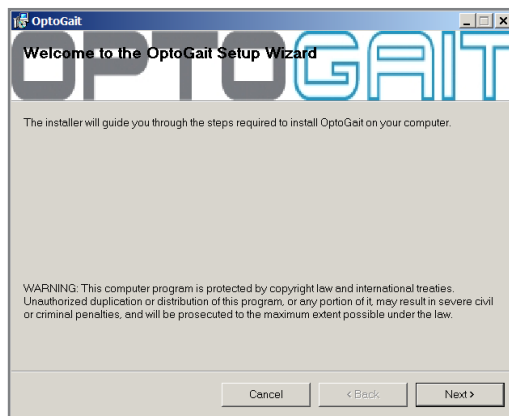


Ilustración 1

Paso 2 Conecten la webcam e instalen las actualizaciones de los controladores

- Conecten una (o ambas) webcams Logitech a un puerto USB del PC y espere hasta que el controlador esté totalmente instalado. Para distancias superiores a 1,5 m, es posible utilizar los cables de extensión USB de color blanco (Ilu. 2).
- Si conecta la cámara Web a un equipo con Windows® 10/8.1/8, el software se descargará de manera automática al conectar la cámara Web por primera vez y se instalará en segundo plano.



Ilustración 2

Importante: asegúrese de tener conexión a Internet para que pueda descargarse el software. Si conecta la cámara a un equipo con Windows® 7 o Windows Vista®, deberá instalar Logitech® Webcam Software, disponible en: logitech.com/downloads

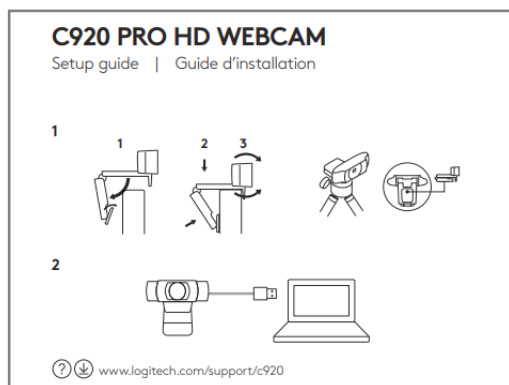


Ilustración 3

Paso 3 Conecten el hardware OptoGait

- Conecten el cable USB de color negro (Ilu. 4) del PC a la interfaz de la barra RX OptoGait.
- Enciendan el sistema mediante los interruptores localizados en las torretas de ambas barras (un LED intermitente verde indica que las baterías están cargadas; si el led es rojo intermitente, conecten el sistema a la toma de corriente, tal y como está descrito en el manual de uso).
- Coloquen las barras una frente a la otra (a una distancia máxima de 6 metros) hasta que el led de la Ilu. 5 pase de verde a rojo.
- Antes de pasar al paso 4, esperen a que termine la instalación del controlador OptoGait (Ilu.7).



Ilustración 4



Ilustración 5



Ilustración 6

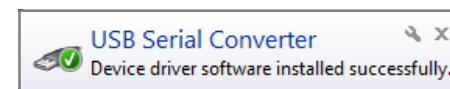


Ilustración 7

Paso 4 Ejecuten el software OptoGait y configuren la webcam

- Lancen el software haciendo clic en el icono OptoGait que aparece en su escritorio.
- Elijan el idioma deseado y esperen a que el software esté cargado completamente.
- Para seleccionar y probar la webcam, hagan clic en "Utilidad" de la barra del Menú Principal arriba y, sucesivamente, aprieten el botón "Configuración Básica" a la izquierda.
- En la sección Video, seleccionen la webcam **Logitech Webcam [model]** del menú desplegable y hagan clic en el botón Test (Ilu. 8).

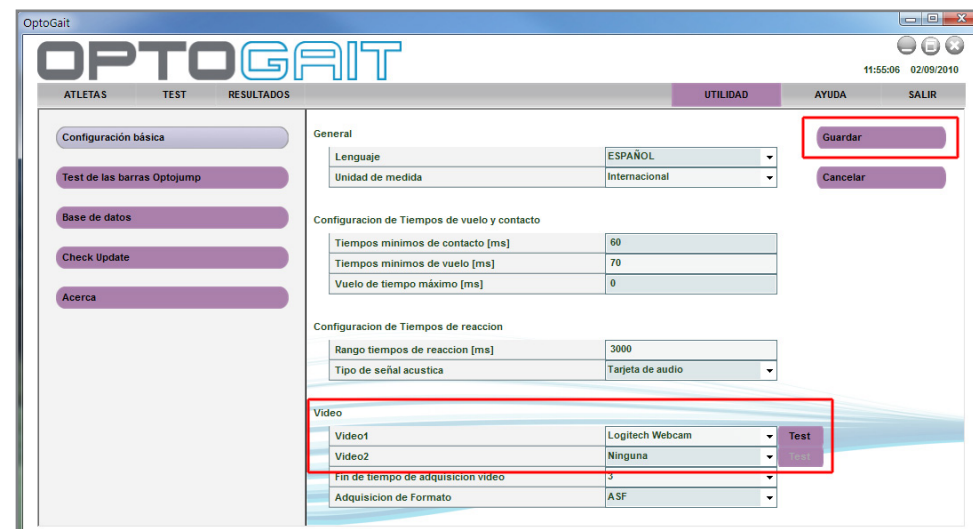


Ilustración 8