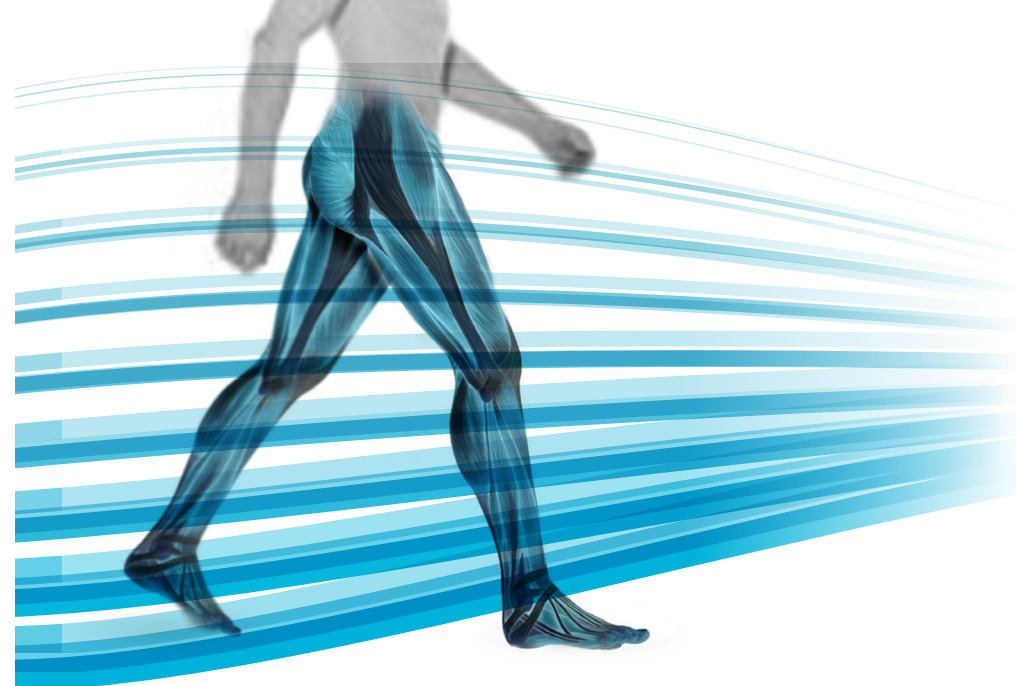


Étape 5 Testez les barres OptoGait et les webcams

- a. Sans quitter la rubrique Configuration, cliquez sur le bouton **<Test barres OptoGait>**. L'image de la webcam devrait s'afficher ainsi qu'une représentation des barres connectées.
- b. Appuyez sur **<Exécuter>** pour lancer le test.
- c. Essayez de faire quelques pas entre les barres. Lorsque vous bloquez les témoins lumineux, les pixels rouges à l'écran s'allument.
- d. Cliquez sur **<Terminer>** pour interrompre le test et répondez **NON** à la question relative au filtre des témoins interrompus (utile en présence d'obstacles, de cônes, etc. dans la zone de mesure).
- e. Cliquez sur **<Précédent>** pour quitter la fonction ou cliquez sur une option du menu principal.

Vous êtes désormais en mesure d'intégrer les Patients, de créer ou de réaliser les tests et d'analyser les résultats.

www.optogait.fr



OPTOGAIT

Guide d'installation rapide

Étape 1 Installez OptoGait.exe

- Lancez le fichier exécutable «OptoGait.exe» qui se trouve sur la clé USB fournie avec le kit ou téléchargez le fichier sur le site www.optogait.fr.
- Suivez toutes les étapes de l'assistant (Fig. 1) en cliquant sur «Suivant» jusqu'à la fin de l'installation du logiciel.
- NE DÉMARREZ** pas le logiciel avant d'avoir effectué les étapes 2 et 3 ci-dessous.

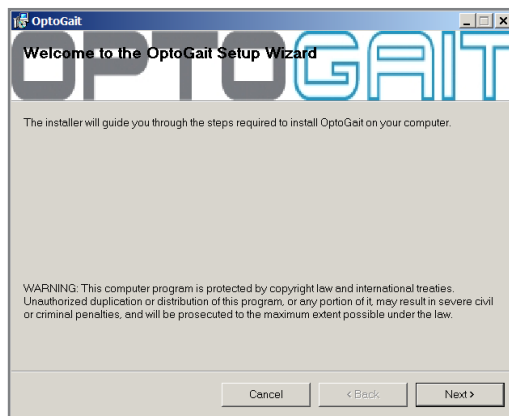


Figure 1

Étape 2 Branchez la webcam et installez les mises à jour du pilote

- Branchez une (ou les deux) webcam(s) Logitech au port USB du PC et attendez la fin de l'installation des pilotes. Pour les distances supérieures à 1,5 m, vous pouvez utiliser les allonges USB blanches (Fig. 2).
- Si vous utilisez votre webcam sur Windows® 10/8.1/8, le logiciel requis est téléchargé automatiquement et installé en arrière-plan lors de la première connexion de la webcam.



Figure 2

Important: assurez-vous d'être connecté à Internet pour permettre le téléchargement du logiciel. Si vous utilisez la webcam sur Windows® 7 ou Vista®, vous devez installer le logiciel Logitech® Webcam Software à l'adresse suivante: logitech.com/downloads

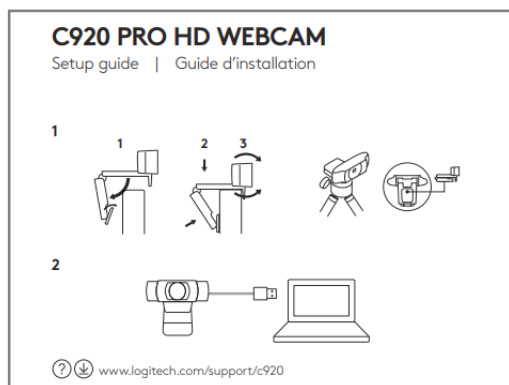


Figure 3

Étape 3 Reliez le matériel OptoGait

- Reliez le câble noir USB (Fig. 4) du PC à l'interface de la barre RX OptoGait.
- Mettez le système sous tension grâce aux interrupteurs placés sur les tours des deux barres (un témoin vert signale le niveau de charge des batteries, si le témoin rouge clignote, reliez le système à une source d'alimentation conformément aux consignes du manuel).
- Alignez les barres en les plaçant l'une en face de l'autre (distance maximale : 6 mètres) jusqu'à ce que le témoin rouge de la Fig. 5 devienne vert.
- Attendez que le pilote OptoGait soit complètement installé (Fig. 7) avant de passer à l'étape 4.



Figure 4



Figure 5



Figure 6

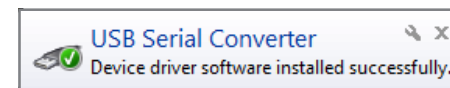


Figure 7

Étape 4 Démarrez le logiciel OptoGait et configurez la webcam

- Démarrez le logiciel en cliquant sur l'icône OptoGait qui se trouve sur votre bureau.
- Choisissez la langue souhaitée et attendez la fin du chargement du logiciel.
- Pour sélectionner et tester la webcam, cliquez sur l'option «Configuration» dans la barre de menu principal en haut. Cliquez ensuite sur le bouton «Configuration de base» sur la gauche.
- Dans la rubrique Vidéo, sélectionnez dans le menu déroulant la **Logitech Webcam [model]** et cliquez sur le bouton Test (Fig. 8).

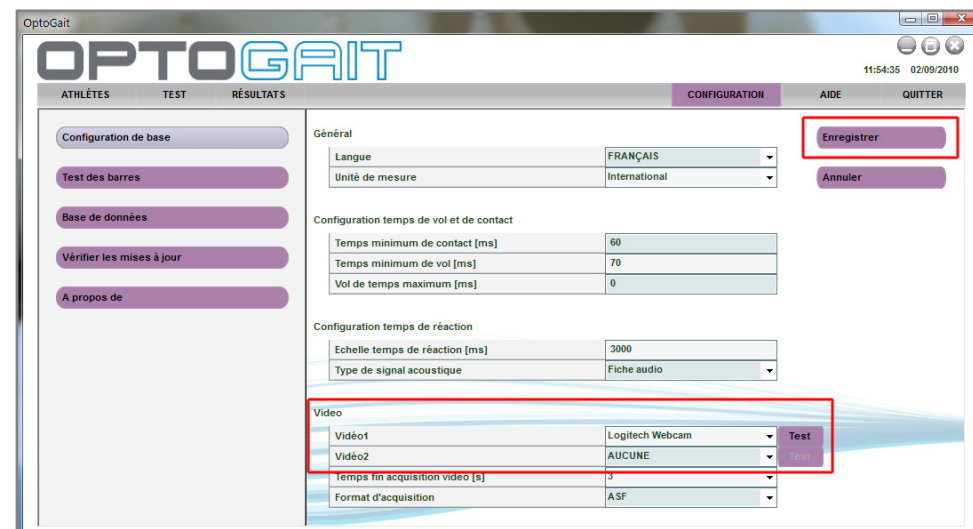


Figure 8