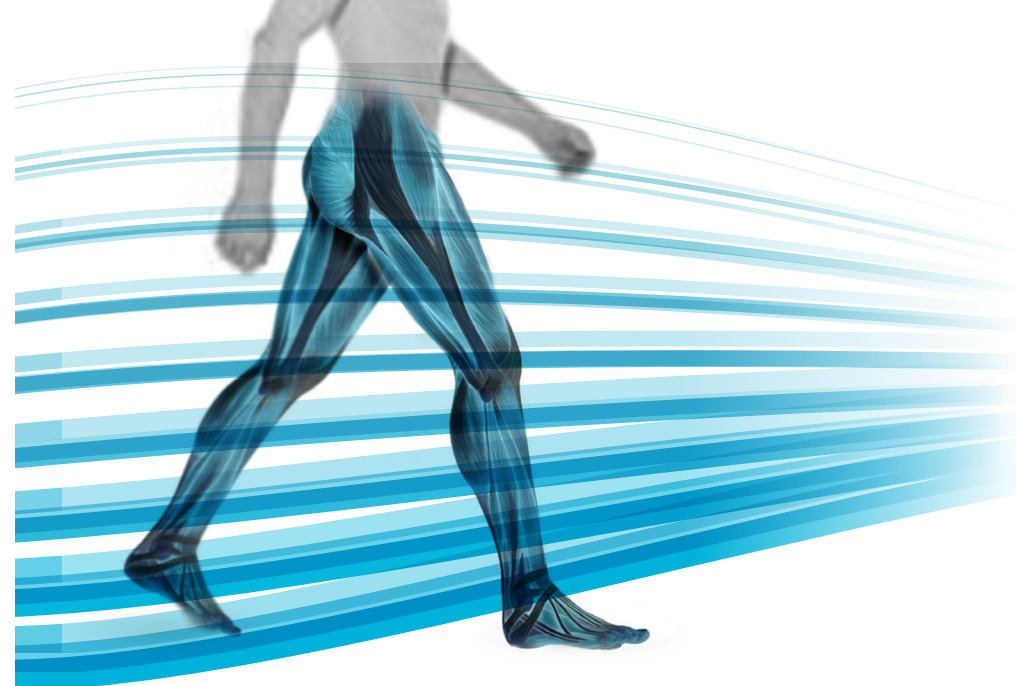


## Step 5 Testare le barre OptoGait e le webcam

- a. Rimanendo nella sezione Utilità, selezionare il bottone **<Test Barre OptoGait>**. Dovrebbe apparire l'immagine live della webcam e una rappresentazione delle barre collegate.
- b. Premere **<Esegui>** per compiere un test hardware.
- c. Provare a fare qualche passo in mezzo alle barre. Interrompendo i LED, i corrispondenti pixel rossi sullo schermo dovrebbero accendersi.
- d. Cliccare **<Termina>** per interrompere il test e rispondere **NO** alla domanda di filtrare i led interrotti (utile invece nel caso di test con ostacoli, coni, ecc. dentro l'area di misura).
- e. Cliccare **<Torna Indietro>** per uscire dalla funzione o una voce del menu principale.

**Ora siete in grado di inserire Pazienti, creare/ eseguire Test e analizzare i Risultati.**

[www.optogait.it](http://www.optogait.it)



# OPTOGAIT

## Guida rapida di installazione

## Step 1 Installare OptoGait.exe

- a. Lanciare il file eseguibile "OptoGait.exe" che si trova sulla chiavetta USB fornita nel kit o scaricato dal sito [www.optogait.it](http://www.optogait.it).
- b. Seguire tutti i passi suggeriti dal wizard (Fig. 1) cliccando "Avanti" fino al termine dell'installazione del software.
- c. **NON LANCiare** il software, finché non si completano i passi 2 e 3 sottostanti.

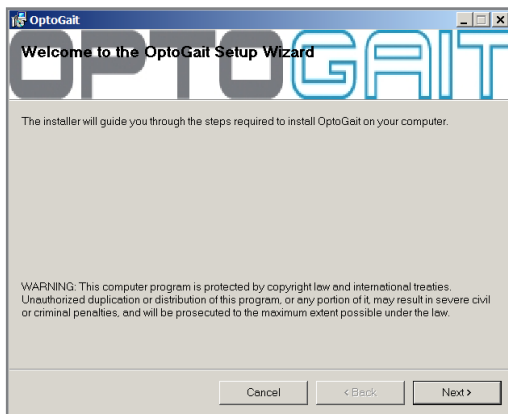


Figura 1

## Step 2 Collegare la webcam e installare gli aggiornamenti dei driver

- a. Attaccare una (o entrambe) le webcam Logitech a una porta USB del PC e attendere fino a che il driver non sia completamente installato. Per distanze superiori a 1,5 mt. è possibile utilizzare le prolunghe bianche USB (Fig. 2)
- b. Se si utilizza la webcam con Windows® 10/8.1/8, il software necessario viene automaticamente scaricato quando si collega la webcam per la prima volta e viene installato in background.



Figura 2

Importante: assicurarsi di essere collegati a Internet in modo tale che il software possa essere scaricato. Se si utilizza la webcam con Windows® 7 o Windows Vista®, si deve installare il software della webcam Logitech® disponibile da: [logitech.com/downloads](http://logitech.com/downloads)

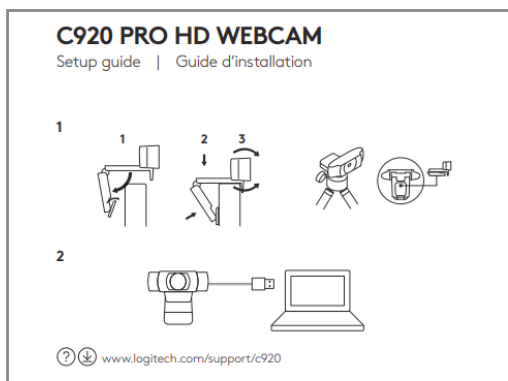


Figura 3

## Step 3 Collegare l'hardware OptoGait

- a. Collegare il cavo nero USB (Fig. 4) dal PC all'interfaccia della barra RX OptoGait.
- b. Accendere il sistema tramite gli interruttori posti sulle torrette di entrambe le barre (un led lampeggiante verde segnala lo stato di carica delle batterie; se fosse rosso lampeggiante allacciare il sistema alla corrente come descritto sul manuale d'uso).
- c. Allineare le barre una di fronte all'altra (distanza massima 6 metri) finché il Led rosso di Fig. 5 non diventa verde.
- d. Attendere la completa installazione del driver Optojump (Fig.7) prima di procedere allo step 4.



Figura 4



Figura 5



Figura 6

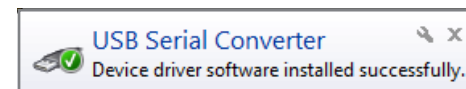


Figura 7

## Step 4 Eseguire il software OptoGait e configurare la webcam

- a. Lanciare il software cliccando l'icona OptoGait che si trova sul vostro desktop.
- b. Scegliere la lingua desiderata e attendere il completo caricamento del software.
- c. Per selezionare e testare la webcam, cliccare "Utilità" dalla barra del Menu Principale in alto e successivamente il bottone "Configurazione Base" sulla sinistra.
- d. Nella sezione Video, selezionare dalla tendina la webcam **Logitech Webcam [model]** e cliccare il bottone Test (Fig. 8).

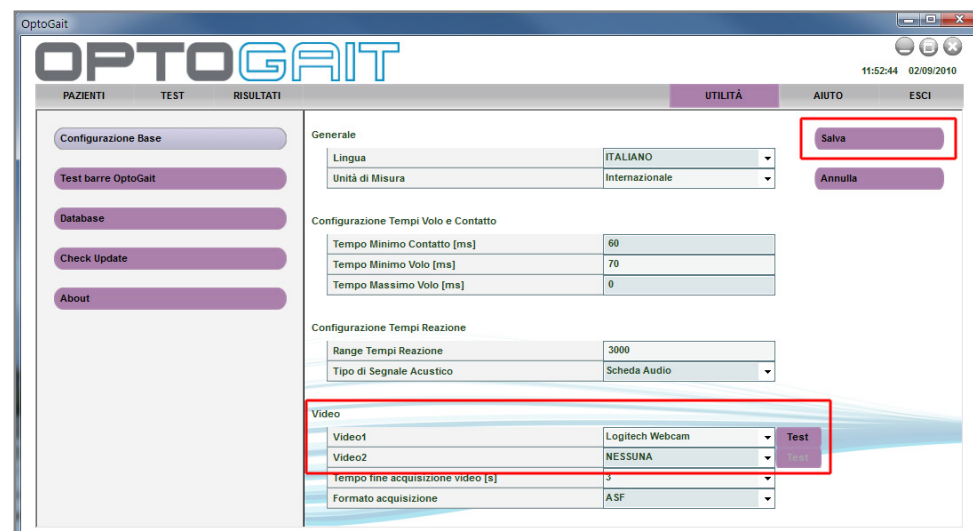


Figura 8